

ÁREA TEMÁTICA: (marque uma das opções)

- COMUNICAÇÃO
- CULTURA
- DIREITOS HUMANOS E JUSTIÇA
- EDUCAÇÃO
- MEIO AMBIENTE
- SAÚDE
- TECNOLOGIA E PRODUÇÃO
- TRABALHO

LÂMINAS SOBRE ALEITAMENTO MATERNO E A ODONTOLOGIA MATERIAL EDUCATIVO PARA PUÉRPERAS

Amanda Teixeira Darold (a.darold@hotmail.com)¹
Larieli Primon Matias (larieliprimon@hotmail.com)²
Fabiana Bucholdz Teixeira Alves (UEPG fabi.teixeira@uol.com.br)³

Resumo: A relação do cirurgião-dentista com o aleitamento materno está na prevenção de futuras disfunções orais e respiratórias decorrente do não aleitamento materno ou por este ser realizado incorretamente. Junto ao programa de residência e extensão atuamos na orientação das mães no momento pós-parto ainda no leito, ou seja, no puerpério mediato. O objetivo deste trabalho é desenvolver um material educativo a fim de promover a orientação das puérperas sobre a importância do aleitamento materno para o desenvolvimento estomatognático, bem como o manejo da pega correta e a importância do teste de linguinha. As lâminas se mostram como recurso para conduzir uma correta orientação durante o puerpério. O conteúdo de cada lâmina está disposto em tópicos que podem ser abordados conforme o trimestre em que a gestante se encontra, sendo os seguintes: 1) A mamadeira e a chupeta têm o mesmo efeito da amamentação natural? 2) Para você, é LEITE. Para a criança é VIDA. 3) Por que é tão importante o Teste da Linguinha? 4) Como identificar uma criança Respiradora Bucal?. Conclui-se que o material possui linguagem esclarecedora, didático e trata-se de uma ferramenta auxiliar para os profissionais da área da saúde que podem utilizá-lo enquanto transmitem as orientações necessárias à puérpera e neonato.

Palavras-chave: Puerpério. Odontologia. Aleitamento materno.

INTRODUÇÃO

A ausência da prática do aleitamento materno pode levar o paciente a desenvolver a síndrome do respirador bucal, a qual pode ser definida como um conjunto de sinais e sintomas como, alterações otorrinolaringológicas, alterações do sono (apneia), alterações fonoarticulatórias, alterações psicológicas e psicopedagógicas, alterações odontológicas e alterações posturais (VINHA, 2015).

As vantagens do aleitamento materno são reconhecidas em todo o mundo, sendo importante para o desenvolvimento e crescimento da criança, que com base em evidências científicas recomenda-se a prática da amamentação exclusiva por seis meses e a manutenção do aleitamento materno acrescido de alimentos complementares até os dois anos de vida (A

¹ Acadêmica, Saúde bucal materno-infantil, UEPG, Odontologia, a.darold@hotmail.com.

² Acadêmica, Saúde bucal materno-infantil, UEPG, Odontologia, larieliprimon@hotmail.com

³ Coordenadora, Saúde bucal materno-infantil, UEPG, DEODON, fabi.teixeira@uol.com.br

amamentação tem sido indicada por no mínimo seis meses após o nascimento, sendo estimulada até os dois anos de idade da criança (MARTINELLI et al., 2012). No entanto, as disfunções orais (desordens da sucção do bebê), se não corrigidas precocemente, podem gerar ações inadequadas, prejudicando o desempenho satisfatório entre mãe e bebê na mamada. Os profissionais de saúde podem contribuir nesses casos, reconhecendo e intervindo precocemente por meio de capacitação para a avaliação da mamada e para o manejo clínico adequado das disfunções orais.

As funções de sucção e deglutição são limitadas pela anquiloglossia e estão diretamente relacionadas com a amamentação, desta forma qualquer restrição da movimentação da língua pode dificultar a amamentação e resultar na perda de peso, limitação do desenvolvimento do bebê, desmame precoce e introdução desnecessária da mamadeira (MARTINELLI et al, 2012). Assim, o teste da linguinha deve ser realizado antes da alta hospitalar (24 a 48 horas de vida) pela equipe neonatal habilitada (BRASIL, 2016) e caso a anquiloglossia seja diagnosticada é necessário a realização da frenotomia a fim de otimizar a amamentação, garantindo assim conforto à criança e à mãe. A realização do teste da linguinha é de direito da mãe e do bebê e está regido pela Lei 13.002 de 20 de junho de 2014, pois a efetivação do aleitamento materno é dependente de características anatômicas do neonato, entre elas a altura de inserção do freio lingual.

No entanto é preciso orientar desde o pré-natal odontológico, principalmente no terceiro trimestre a gestante, sobre a importância do aleitamento no desenvolvimento da face do seu bebê. O uso de um material educativo como auxiliar na orientação sobre os riscos do não aleitamento materno exclusivo nos seis primeiros meses de vida do bebê, os benefícios que este o trás e também sobre o teste da linguinha, são favoráveis quanto a prevenção e promoção de saúde.

OBJETIVOS

Este trabalho teve por objetivo elaborar um material de apoio, simples, de fácil manuseio, didático, contendo informações detalhadas do aleitamento materno e a importância do desenvolvimento e crescimento da face e do Teste da linguinha, para orientação das puérperas na maternidade do Hospital Universitário Regional de Ponta Grossa no projeto de extensão Saúde bucal materno-infantil.

METODOLOGIA

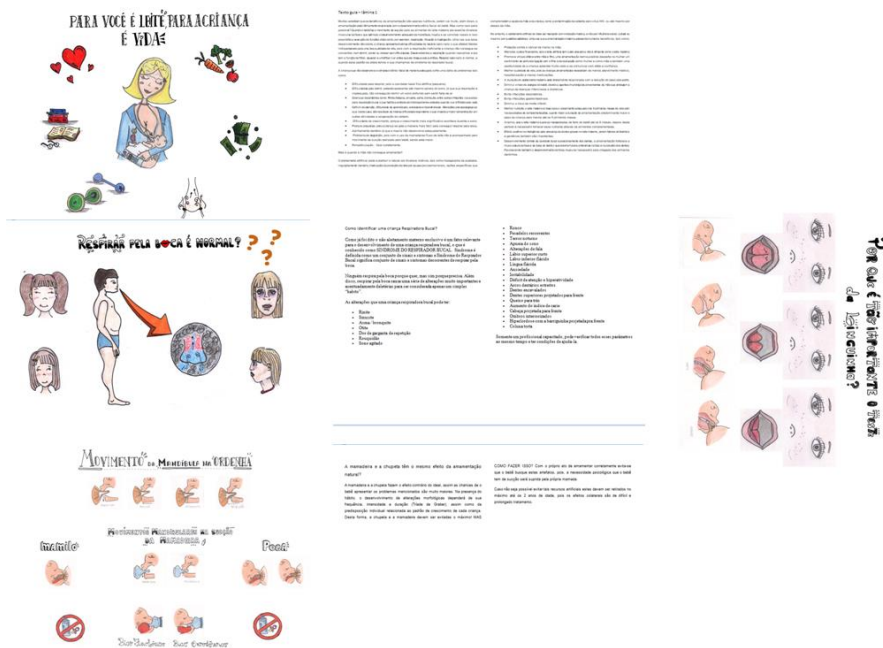
O material foi elaborado por acadêmicos extensionistas de odontologia, da Universidade Estadual de Ponta Grossa, participantes do projeto de extensão “Saúde bucal materno-infantil”. Sua construção iniciou-se a partir da revisão de dados na literatura para garantir a fundamentação científica, pois isto é condição essencial para preservar a segurança do leitor e definir apropriadamente os conceitos constantes em um material educativo. Pesquisando a relevância do aleitamento materno exclusivo e o teste da linguinha para o desenvolvimento estomatognático do bebê.

Para a confecção das ilustrações, optamos por imagens descontraídas e de fácil compreensão. O texto contém informações sobre o problema bem como suas consequências de maneira clara e simples sendo auxiliado pelas imagens. A composição da lâmina educativa passou por três etapas que devem ser desenvolvidas no processo de elaboração deste tipo de material: a apresentação, as considerações e o processo ou assunto central da publicação. Os critérios adotados pelos profissionais, para todas as etapas, é a simplificação visual do conteúdo, bem como uma linguagem simples e compreensível, uma diagramação arejada, com visual limpo com imagens totalmente integradas aos conteúdos apresentados. Após a confecção das lâminas, estas são utilizadas pelos acadêmicos inseridos no projeto para orientação no momento do puerpério para prevenção do desmame precoce.

RESULTADOS

As lâminas se mostram como recurso para conduzir uma correta orientação durante o puerpério (24 a 48 horas). O conteúdo de cada lâmina está disposto em tópicos que podem ser abordados conforme o trimestre em que a gestante se encontra, sendo os seguintes: 1) A mamadeira e a chupeta têm o mesmo efeito da amamentação natural? 2) Para você, é LEITE. Para a criança é VIDA. 3) Por que é tão importante o Teste da Linguinha? 4) Como identificar uma criança Respiradora Bucal? (Fig. 1).

Figura 1 – Lâminas Didáticas e Textos Guia



Legenda: Laminas didáticas e textos guia; Frente: imagens ilustrativas didáticas às puérperas; Verso: Texto guia utilizado pelo profissional a fim de padronizar o conteúdo passado às puérperas.

Fonte: De nossa autoria.

CONSIDERAÇÕES FINAIS

Conclui-se que a elaboração dessas lâminas como um guia para orientação do aleitamento materno exclusivo durante o primeiro semestre de vida do bebê sendo de extrema importância para o desenvolvimento estomatognático (forma, função e estética favoráveis) do bebê. Pensando na amamentação não podemos esquecer as alterações da normalidade que interferem neste sistema, como as anquiloglossias, que são uma das causas do desmame precoce. Por fim, o material com linguagem esclarecedora e didática se mostrou como uma ferramenta auxiliar para os profissionais da área da saúde que podem utilizá-lo enquanto transmitem as orientações necessárias à puérpera e neonato.

REFERÊNCIAS

VINHA, P. Efeitos da expansão rápida da maxila cirurgicamente assistida na síndrome da apneia obstrutiva do sono, na sonolência diurna e na morfologia da via aérea. 2015. 147 f. Tese (Doutorado) - Curso de Ciências Médicas, Faculdade de Medicina de Ribeirão Preto da Universidade de São Paulo, Ribeirão Preto, 2015.

BRASIL. Congresso. Senado. Constituição (2016). Nota Técnica nº 09/2016, de 10 de março de 2016. Orientar profissionais e estabelecimentos de saúde sobre a identificação precoce da anquiloglossia em recém-nascidos, como também estabelecer o fluxo de acompanhamento de lactantes diagnosticados com anquiloglossia na rede de atenção a saúde do âmbito do Sistema Único de Saúde-SUS. **Nota Técnica Nº 09/2016**. 1. ed. Brasília, DF

MARTINELLI, Roberta Lopes de Castro et al. PROTOCOLO DE AVALIAÇÃO DO FRÊNULO DA LÍNGUA EM BEBÊS: Tongue frenulum evaluation protocol in babies. **Cefac**, Brotas - São Paulo, v. 1, n. 14, p.138-145, 15 jan. 2012.